



FICHE TECHNIQUE

LE PIRATE ET LA POUPÉE

Ce dossier technique fait partie intégrante du contrat de cession.

Le spectacle étant facilement adaptable, les éléments fournis dans la présente fiche technique peuvent être éventuellement soumis à modification après validation avec la production.

MONTAGE

IMPORTANT : PLATEAU, STRUCTURE, SCÈNE, LUMIÈRES ET SONORISATION SERONT MONTÉS AVANT NOTRE ARRIVÉE.

Merci de prévoir un créneau de 4h pour le montage

DURÉE DU SPECTACLE

50 Minutes sans entracte

CONTACT

BOOKING : TALENT PLUS – Jérémy LEGRAND – 01.42.64.49.68 – diffusion@talentplus.fr

DIRECTION TECHNIQUE : Christophe ABRIAL – 06.12.41.60.82 - abrial.christophe@gmail.com

ACCUEIL TECHNIQUE

- 1 Régisseur son et lumière du lieu d'accueil

ESPACE SCÉNIQUE

- Scène 6m x 4m minimum

SONORISATION ET MICRO

- Système de son complet adapté au lieu
- Console et Platine : - 1 lecteur CD avec auto-pause
- Conduite-livret et musiques sur CD (fourni par la production)

Micros : Si la salle à une capacité de plus de 200 places, 2 micros-casque + prévoir 1 retour scène.

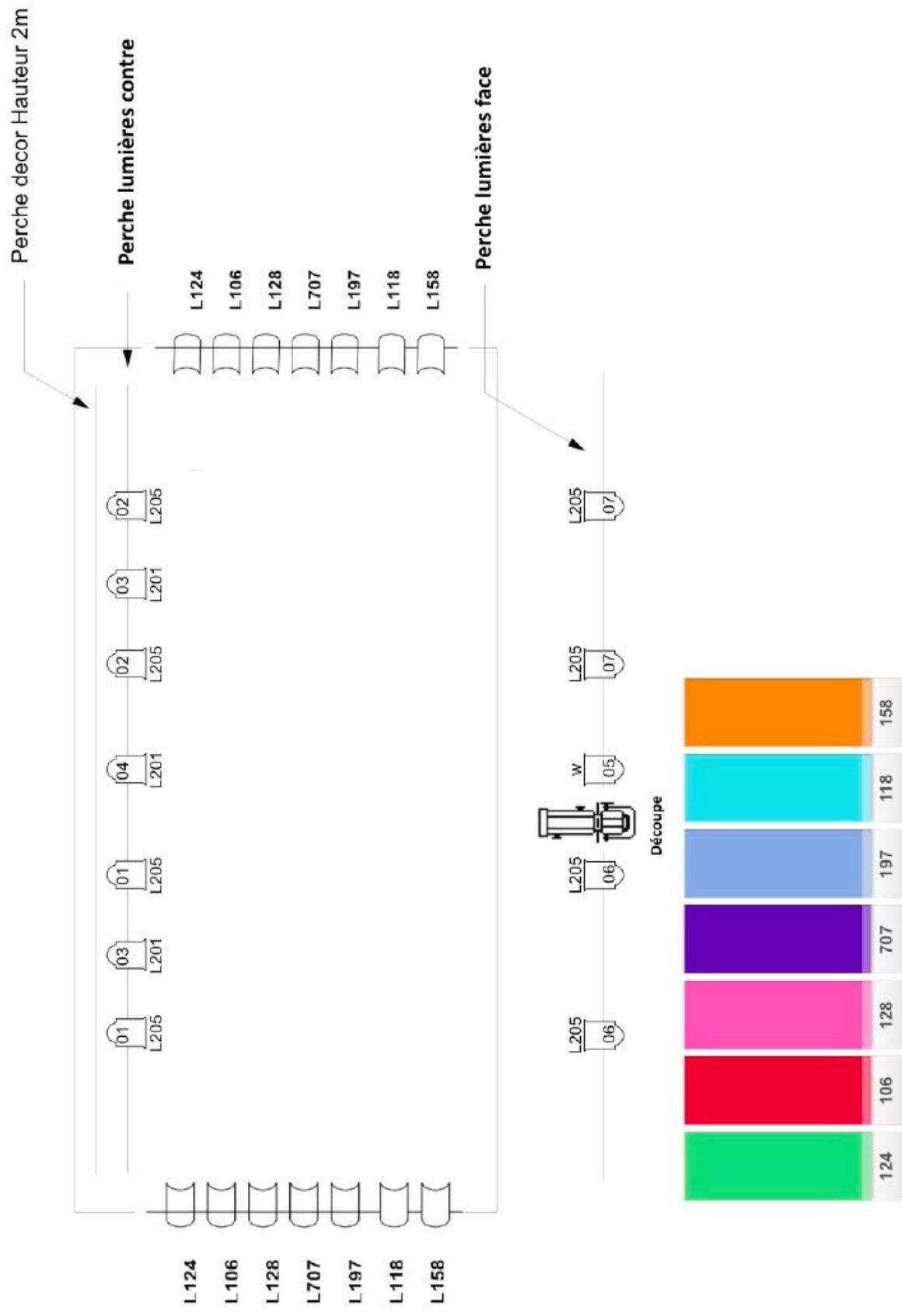
LUMIÈRES

Voir plan feu page suivante

- 1
- 03
- 01
- 04
- 02
- 03
- 02
- L205
- L201
- L205
- L201
- L205
- L201
- L205
- L201
- L205
- L201
- L205
- L205
- w
- 06
- 06
- 05
- L205
- 07
- L205
- 07

- ✓ Vidéo projecteur + Fond pour projection
- ✓ Perche lumière contre
- ✓ Machine à bulle (Fournie par le producteur)
- ✓ Machine à fumée
- ✓ Perche lumière face

Plan de Feu



BOOKING



Véronique GUIMARD et Jérémy LEGRAND

01.42.64.49.40

diffusion@talentplus.fr