

FICHE TECHNIQUE

Cette fiche technique fait partie intégrante du contrat.

DAVID DESCLOS - ÉCROUÉ DE RIRE



Cette fiche technique est susceptible d'être modifiée en fonction des caractéristiques de la salle dans laquelle le spectacle aura lieu.

Durée du Spectacle : 1h15.
Le spectacle peut être suivi d'un débat.

IMPORTANT : PLATEAU, STRUCTURE, SCÈNE, LUMIÈRES ET SONORISATION SERONT MONTÉS AVANT NOTRE ARRIVÉE.

Contact technique : M. Mathieu GALLON - 06 27 51 38 74
mathieu.gallon@gmail.com

✓ **PLATEAU**

- Espace de jeu : 8x8m
- Boîte noire - 3 rues en pendrillonage à l'italienne

✓ **MATÉRIEL DE SCÈNE À FOURNIR PAR L'ORGANISATEUR**

➤ **SONORISATION**

- Un micro-serre-tête HF
- Système son façade adapté au lieu
- 2 retours en side, nez de scène sur une ligne auxiliaire
- Console son numérique

➤ **VIDÉO**

- Écran lointain 4x3m
- Une patience pour disparition de l'écran
- Video projecteur (VGA ou HDMI) adapté à l'écran + shutter

➤ **LUMIÈRE**

Le plan feu peut-être adapté avec des projecteurs asservis

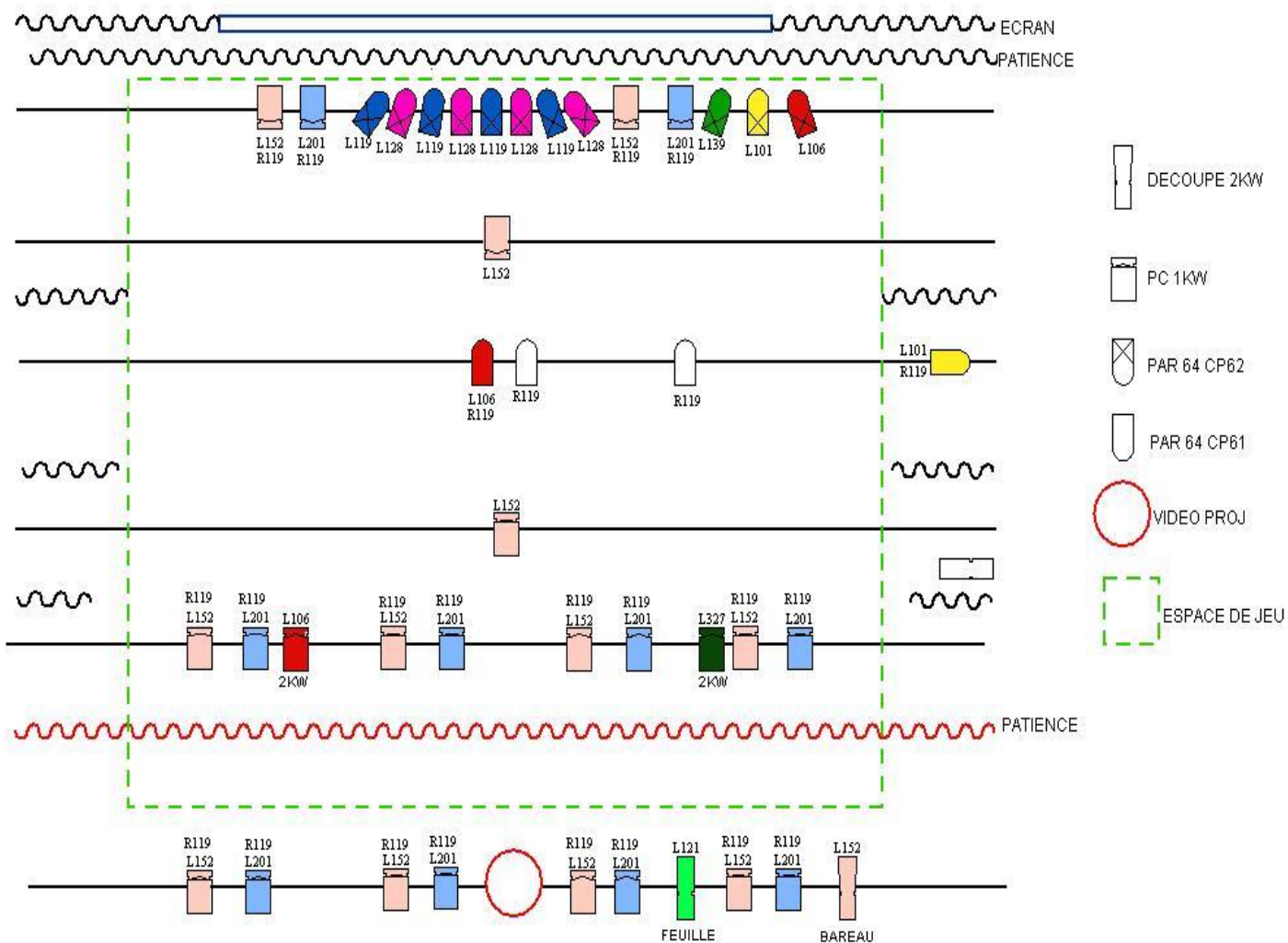
➤ **ACCESSOIRE DE SCÈNE**

- Une chaise
- 2 grilles d'expositions sur roulettes

✓ ACCUEIL DE LA COMPAGNIE

- Une loge (chauffée en hiver) fermant à clé sera mise à la disposition des artistes. La loge devra être près de l'espace de jeu et leurs accès devra se faire sans passer par la salle.
- Miroir
- Portant avec cintres
- Tables & chaises en quantité suffisante
- Catering pour 3 personnes : eau plate (1.5L par personne) café, thé, jus de fruits 100% pur jus, fruits frais, assortiment de gâteaux type Delacre). Le catering devra être en place dès l'arrivée du technicien.

PLAN FEU



VOS CONTACTS

Contact Organisation

TALENT PLUS

Jérémy LEGRAND

01 42 64 49 40

diffusion@talentplus.fr

Contact Technique

Mathieu GALLON

06 27 51 38 74

mathieu.gallon@gmail.com